

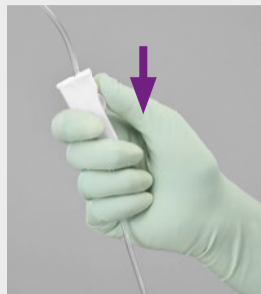
Sangofix®

Utilisation hygiénique et simple

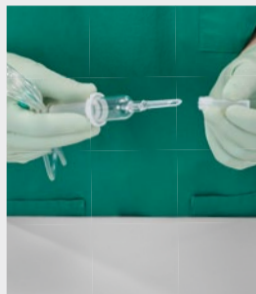
1 PRÉPARATION DE L'ADMINISTRATION ET DU SET D'ADMINISTRATION



Rassembler l'ensemble de l'équipement (Sangofix®, poche de sang, compresses alcoolisées, SwabCap®, Combi-Stopper, la seringue et le plateau à déchets).



Fermer le clamp roulant.



Retirer le capuchon de protection du perceur.

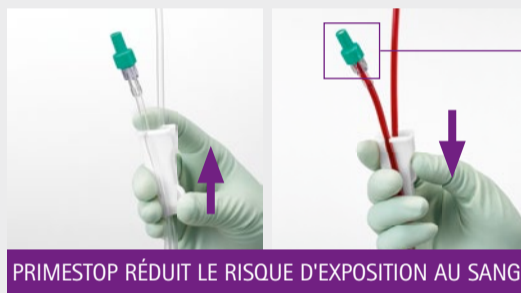


Introduire le perceur dans la poche de sang*. Utiliser l'anneau blanc comme surface de prise.
* Si nécessaire, désinfecter le port de la poche de sang.

2 PURGE DU SET D'ADMINISTRATION



Suspendre la poche de sang au support et attacher la tubulure au crochet du clamp roulant afin d'éviter qu'elle ne traîne par terre. Presser doucement la partie inférieure de la chambre compte-gouttes et la remplir de liquide jusqu'à l'anneau blanc.



PRIMESTOP RÉDUIT LE RISQUE D'EXPOSITION AU SANG

Ouvrir le clamp roulant et purger la Sangofix® jusqu'à ce qu'il n'y ait plus d'air. Fermer la roulette.



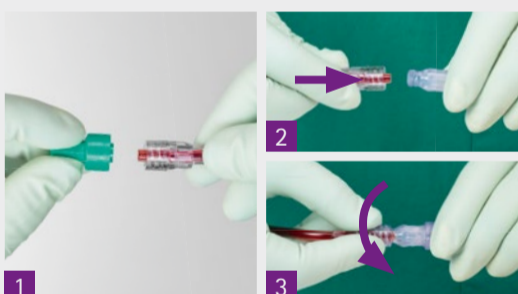
NOUVEAU

PRIME STOP

Connecteur Spin-Lock® avec PrimeStop

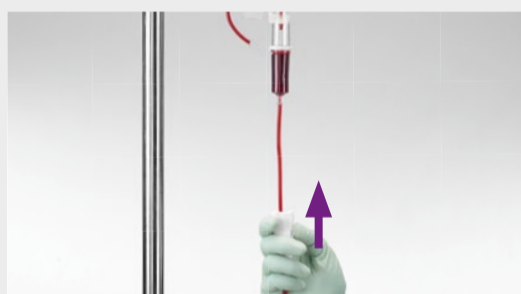
- Le col rotatif du connecteur Spin-Lock® empêche la tubulure de se tordre pendant la connexion au patient
- Le bouchon protecteur contient une membrane hydrophobe et étanche aux bactéries, et prévient les écoulements de sang lors de la purge

3 CONNEXION AU PATIENT



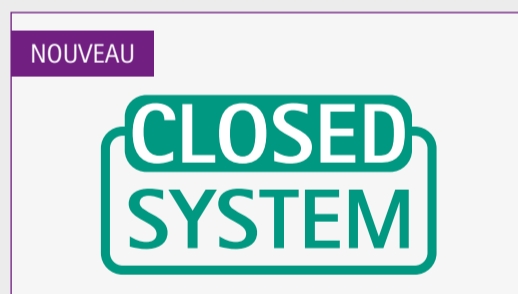
- Oter le bouchon protecteur PrimeStop.
- Tirer le col rotatif du connecteur Spin-Lock® vers l'arrière afin d'activer la fonction de rotation.
- Avancer le col du connecteur et le visser dans le sens des aiguilles d'une montre au Caresite®.

4 DÉBUT DE LA TRANSFUSION



Ouvrir la roulette et ajuster le débit*. Contrôler régulièrement celui-ci durant la transfusion. Pour interrompre ou arrêter la transfusion, fermer la roulette.

* Avec une bouteille en verre ou la Sangofix® Air, ouvrir la prise d'air



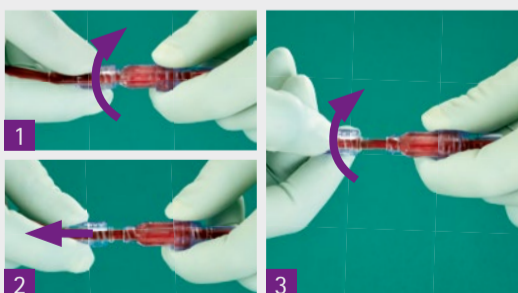
NOUVEAU

CLOSED SYSTEM

Système fermé

Le bouchon PrimeStop de la Sangofix® prévient la contamination de l'environnement proche par des liquides. Le système est donc fermé selon la définition NIOSH 2004.²

5 DÉCONNEXION



- Dévisser le col du connecteur Spin-Lock® en tournant dans le sens inverse des aiguilles d'une montre.
- Tirer sur le col vers l'arrière en position stop.
- Tourner ensuite à nouveau le col du connecteur dans le sens inverse des aiguilles pour le déconnecter du Caresite®.

6 APRÈS LA DÉCONNEXION



Fermer la Sangofix® avec un bouchon Combi-Stopper. Après la transfusion, la poche avec le sang restant doit être conservée 24h à une température entre 2° et 8° Celsius.¹



Rincer la ligne d'extension Caresite® vers le cathéter avec l'Omniflush® et mettre le SwabCap® de manière aseptique sur le Caresite®, afin d'assurer une désinfection continue de la surface de la valve ainsi qu'une barrière physique à la contamination croisée.