



Celsite[®] ECG
Hit the target!

Celsite® ECG

Veneuze toegangspoorten voor nauwkeurige ECG-geleide katheterpositionering



- Celsite® ECG maakt katheterplaatsing mogelijk via intra-atriale ECG-techniek.
- De intra-atriale ECG techniek wordt gebruikt om de tippositie te bevestigen al tijdens de plaatsing van de poortkatheter.
- Nauwkeurige plaatsing van de kathetertip in de vena cava superior zonder intraoperatieve fluoroscopie.
- Is mogelijk met radiopake CT-markering.

Correcte en nauwkeurige positionering van de katheter is van groot belang om het risico op complicaties op lange termijn te minimaliseren.* Intra-atriale ECG-tippositieplaatsing met Certodyn® en Alphacard® is nauwkeurig, veilig en toepasbaar bij alle volwassen en pediatrische patiënten.

Veilig

Bewezen in dagelijkse klinische routine en talrijke wetenschappelijke onderzoeken.

Nauwkeurig

Celsite® ECG maakt een optimale plaatsing van de kathetertip mogelijk.

Toepasbaar

Celsite® ECG kan gebruikt worden met elke ECG monitor. Hierdoor is geen extra investering nodig en bij zowel volwassen als pediatrische patiënten. Gebruik van röntgenapparatuur is niet nodig.

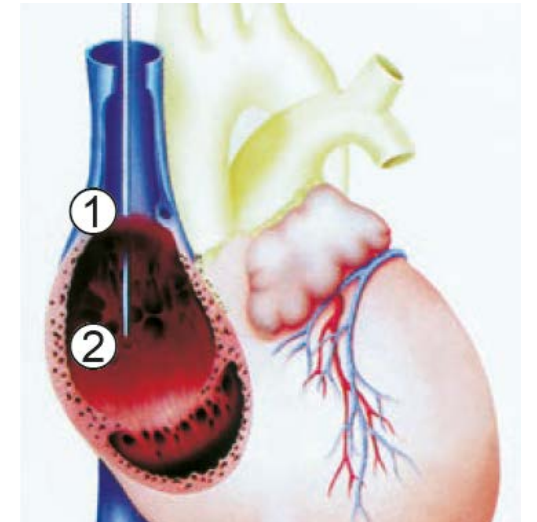
Artikelomschrijving	Artikelnummer
Certodyn® universeel adapter	4150228
Certodyn® pediatrie	4150724
Alphacard	U1800401



Lokaliseren

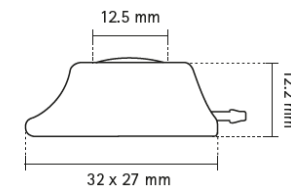
1. De maximale P-golfhoogte wordt bereikt en gehandhaafd wanneer de katheter de rechterboezem binnengaat. Nadat het gebied is bepaald waar de P-golf zijn maximale amplitude begint te ontwikkelen (dit komt anatomisch overeen met de overgang tussen de vena cava superior en het rechteratrium), wordt de katheter nog 2 cm verder gebracht.
2. Dit is de uiteindelijke positie van de kathetertip met de patiënt in rugligging.

Deze katheterpositie maakt de 2-3 cm craniale beweging van de kathetertip mogelijk, die optreedt wanneer de patiënt rechtop gaat staan.



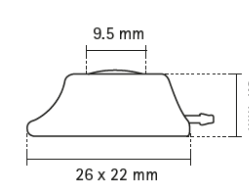
Standaard

Materiaal: Titanium | Epoxy
Gewicht: 8 g
Intern volume: 0.5 mL



Klein

Materiaal: Titanium | Epoxy
Gewicht: 5 g
Intern volume: 0.25 mL



Assortiment

Katheter	OD (IF/mm)	ID (mm)	Lengte (mm)	Flow rate (ml/min)		Aanbevolen maximale flow rate (mL/s) Contrastmiddel bij 37°C (325 psi = 22.4 bar)**						Plaatsings-techniek	Type	Artikel-nummer	
				Viscositeit 5.8 mPa.s (cP)		Viscositeit 11.4 mPa.s (cP)									
				19G	22G	22G	20G	19G	22G	20G	19G				
Standaard															
Silicone	6.5/2.2	1.0	500	26	10	2	6	7	1	4	5	Seldinger	ST201F ECG	04440140	
Silicone	6.5/2.2	1.0	500	26	10	2	6	7	1	4	5	Chirurgisch	T201F ECG	04440150	
Silicone	6.5/2.2	1.0	500	28	13	2	6	7	1	4	6	Seldinger	ST201 ECG	04430140	
Silicone	6.5/2.2	1.0	500	28	13	2	6	7	1	4	6	Chirurgisch	T201 ECG	04430150	
Klein															
Silicone	6.5/2.2	1.0	500	24	10	2	6	8	1	4	6	Seldinger	ST205F ECG	04440111	
Silicone	6.5/2.2	1.0	500	24	10	2	5	8	1	4	6	Chirurgisch	T205F ECG	04440222	
Silicone	6.5/2.2	1.0	500	25	10	2	5	8	1	3	6	Seldinger	ST205 ECG	04430111	
Silicone	6.5/2.2	1.0	500	25	10	2	5	8	1	3	6	Chirurgisch	T205 ECG	04430222	

* Caers J., Support Care Cancer (2005) 13:325-331

** Zwaartekracht flow rates vastgesteld door zwaartekrachtinfusie van NaCl 0,9%, hoogte 1m. Lengte van de katheter 40 cm. Volgens ISO 10555-1.

** Met een katheter van 20 cm en Surecan® Safety II poortnaald. Alleen voor landen met CE-markering.

B. Braun Medical N.V. | +32 (0)2 712 86 50 | customercare.be@bbraun.com | www.bbraun.be

Wil je meer weten? Ga dan naar www.bbraun.be/nl/producten-en-therapieen/vasculaire-toegang.html of scan de QR code. Volg ons op social media en blijf op de hoogte van het laatste nieuws.

